

Tutoriel pour s'abonner au flux RSS

A Préambule :

S'abonner au flux RSS, consiste à recevoir automatiquement des nouvelles de Centrale carrières.

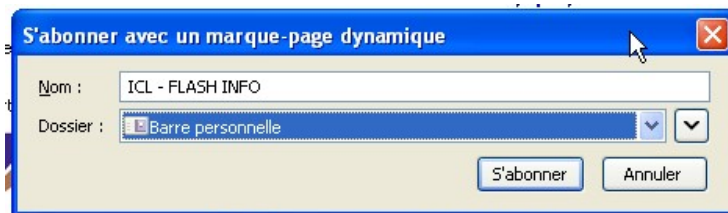
Vous pouvez vous abonner en recevant les informations directement dans le navigateur que vous utilisez, ou en recevant les informations directement dans votre messagerie, sur votre poste de travail.

Nous nous limiterons ici à décrire les techniques lorsque l'on utilise « Mozilla Firefox » ou « internet explorer » comme navigateur.

B Utilisation de Mozilla Firefox :

On utilise la version 3.6.10

En cliquant sur l'icône RSS sur la page d'accueil de Centrale Carrières, la fenêtre suivante s'ouvre :



Vous choisissez le dossier qui recevra les informations.

Vous pouvez choisir soit la barre personnelle (un onglet apparaîtra quand il y aura une information nouvelle) soit les marque-pages. Un enregistrement « ICL-Flash info » apparaîtra dans les marque-pages.

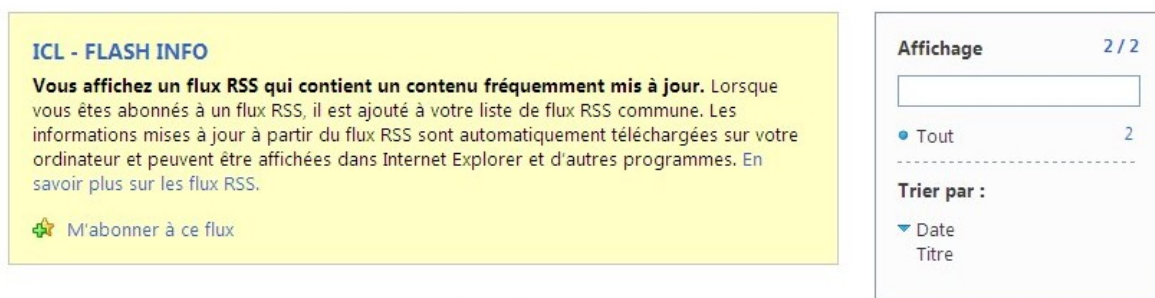
Il suffira alors d'aller cliquer sur cet enregistrement pour voir s'il y a de nouvelles informations.

Avec Mozilla Firefox, il n'y a pas de possibilité de paramétrer la fréquence de réception des informations. Elles arrivent quand elles sont créées par Centrale Carrières.

C Utilisation de Internet explorer :

Pour la version 8.0.

- cliquer sur l'icône RSS sur la page d'accueil de Centrale Carrière. Internet explorer vous propose la fenêtre suivante :



Cliquer sur m'abonner

Vous recevez alors le message sympathique suivant :

Vous êtes maintenant abonné à ce flux.

ICL - FLASH INFO

18/10/2010 Cession et acquisition d'entreprises

mardi 19 octobre 2010, 15:21:10

Message de Béatrice DISOARD - Correspondante du site Centrale Carrières

A.Développement, Cession et acquisition d'entreprises, société créée par un Centralien de Nantes, Pierre BARETEAU, propose des entreprises à reprendre :

- Une société de négoce et maintenance de matériels radio-commandés
- Une société d'ingénierie, conseil en parements métalliques de façades d'immeuble toutes deux situées dans le Sud de la France.

Pour plus de renseignements vous pouvez le joindre à l'adresse : contact@adevelopment.net

Affichage 2 / 2

Tout 2
• Nouveaux 2

Trier par :

▼ Date
Titre

✓ Marquer le flux
comme étant lu

Afficher les propriétés
du flux...

Cliquer sur les propriétés du flux
Vous pouvez changer la fréquence pour recevoir les nouvelles.

Propriétés des flux

Nom : ICL - FLASH INFO

Adresse : <https://www.centrale-carrieres.com/public/rss.php>

Planification des mises à jour

Votre ordinateur recherche régulièrement les nouvelles mises à jour de ce flux.

Utiliser la planification par défaut
Par défaut : 1 jour Paramètres...

Utiliser une planification personnalisée
Fréquence : 1 jour

Télécharger automatiquement les fichiers en pièces jointes
Afficher les fichiers

Archivage

Entrez le nombre maximal de mises à jour pour ce flux. Les modifications prendront effet à la mise à jour du flux.

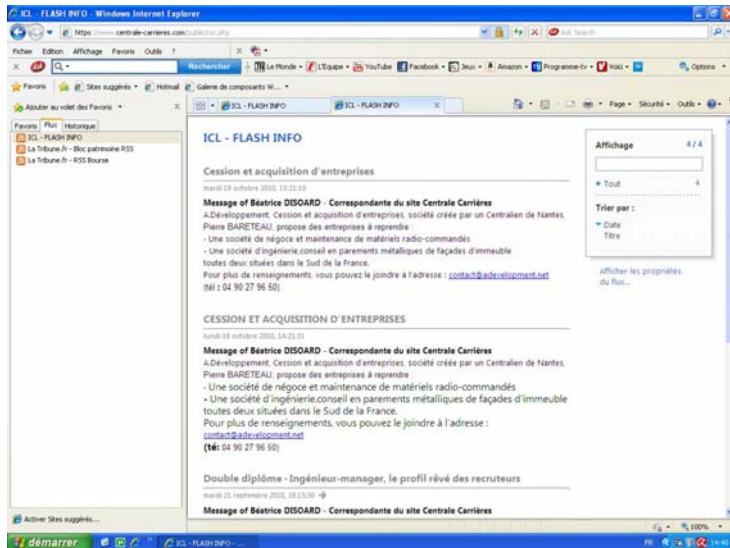
Garder le nombre maximal d'éléments (2500)
 Ne garder que les éléments les plus récents
Nombre d'éléments : 200

[Informations sur les flux](#) OK Annuler

cliquer sur OK. C'est fini, vous êtes abonné et vos paramètres sont pris en compte !

Les informations apparaîtront dans un onglet spécifique de Internet explorer avec le nom ICL-Flash Info.

Voici un exemple de ce que vous obtiendrez :



D Réception des informations dans sa propre messagerie

Il faut paramétrer manuellement.

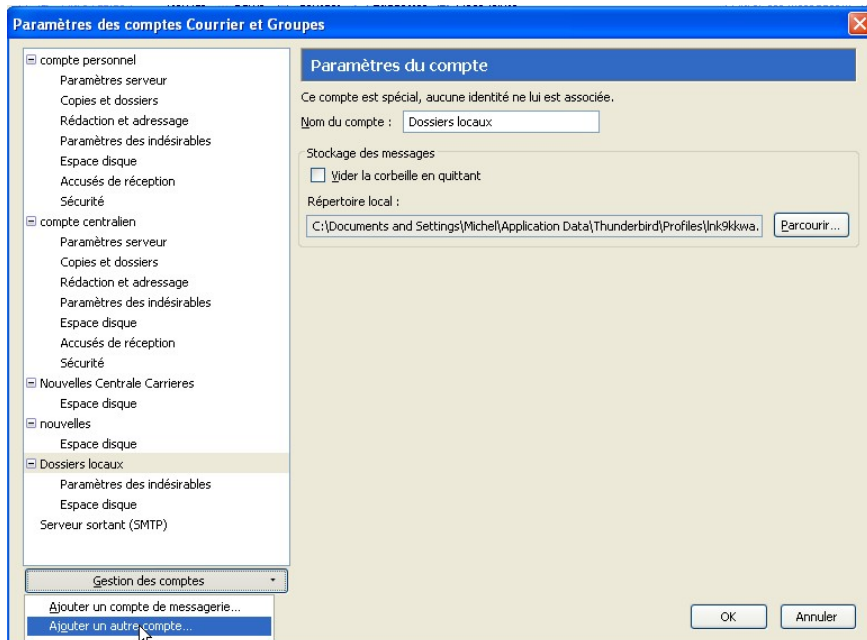
Nous expliquons ci-dessous le paramétrage pour la messagerie Thunderbird de Mozilla.

1 Assurez-vous d'abord que vous avez la version de Thunderbird qui supporte le flux RSS (version au moins égale à 3.1).

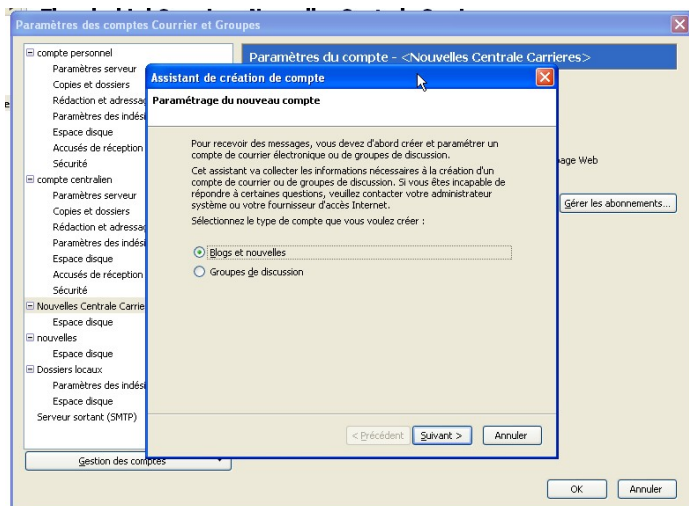
Sinon connectez-vous sur le site <http://fr.www.mozillamessaging.com/fr/> pour installer la bonne version.

2 Créer un compte-courrier dans Thunderbird pour recevoir les « nouvelles » de Centrale carrières.

- Mettez vous dans les « dossiers locaux »
- Dans le menu outils cliquer sur paramètre des comptes
- Dans « gestion des comptes » cliquer sur « ajouter un autre compte »



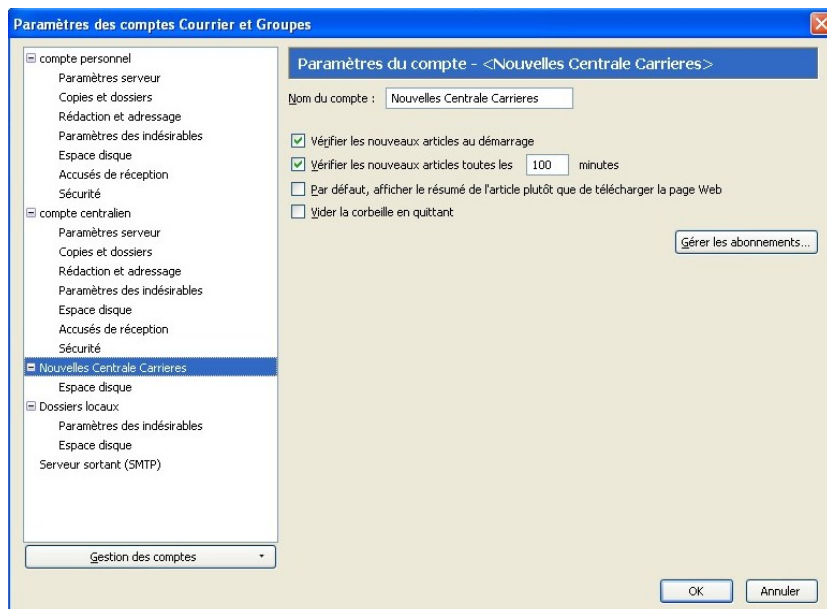
- Prendre la solution « blocs et nouvelles »



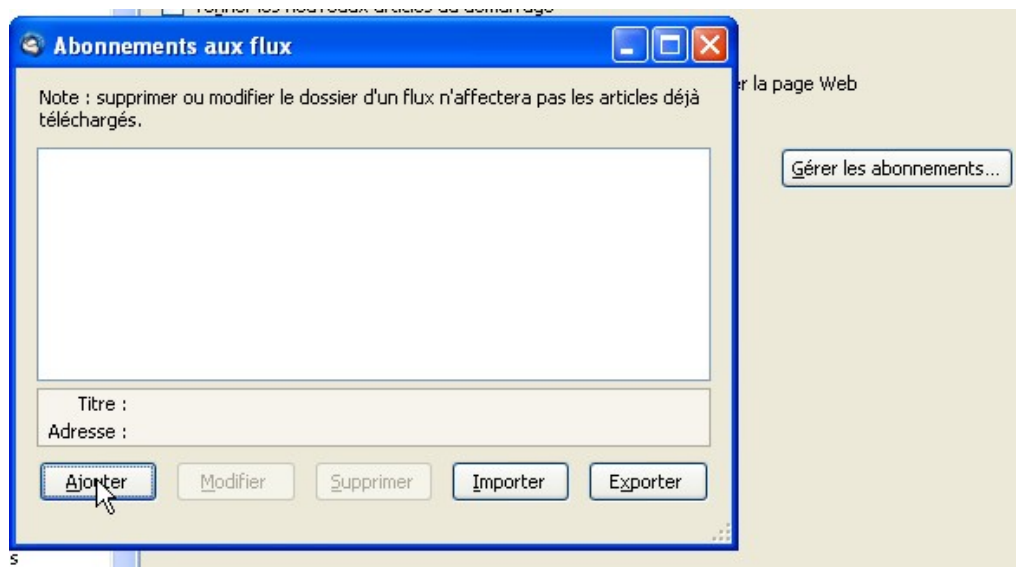
- Mettre un Nom pour votre compte. Par exemple « nouvelles de Centrale Carrières »



- Aller jusqu'au bout des écrans de création, en cliquant sur « suivant » . La création du compte est effective quand vous aurez le terme « Félicitations » à l'écran.
- Retourner dans la « gestion des comptes » via le menu « outils. »
- Cliquer sur le compte « nouvelles de Centrale carrières » qui vient d'être créé.
- Choisir les paramètres qui sont proposés.



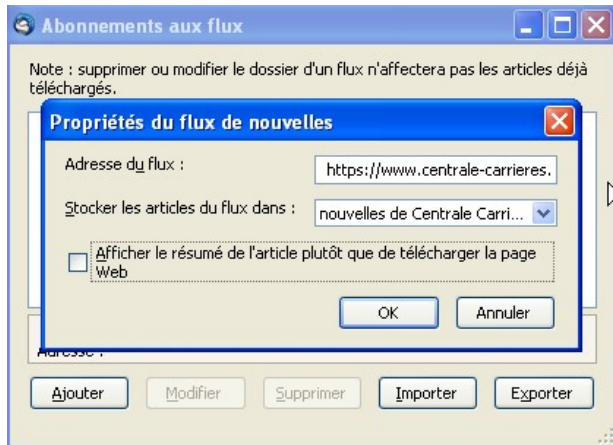
Cliquer sur gérer les abonnements



Le système propose de s'abonner aux flux.

- Cliquer sur ajouter

- Mettre comme adresse URL : <https://www.centrale-carrieres.com/public/rss.php>



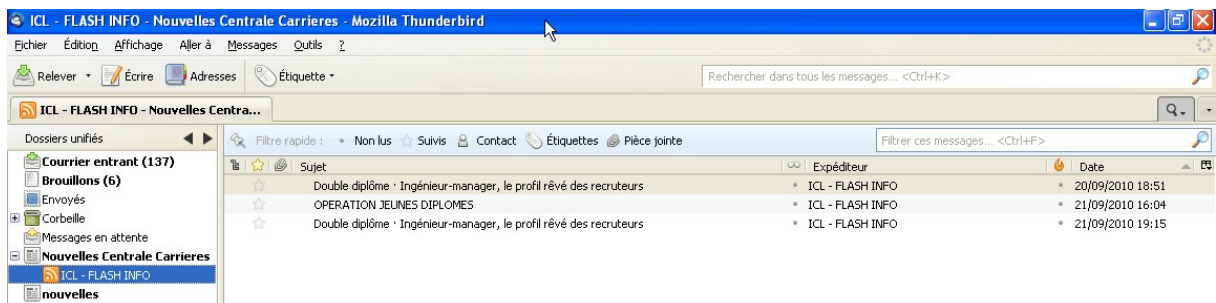
- Cliquer sur OK
- Le flux RSS du « flash info » de Centrale Carrières apparaît



C'est terminé !

Fermez la fenêtre en cliquant sur la croix rouge en haut à droite de la fenêtre.

A la prochaine connexion dans votre messagerie vous obtiendrez les nouvelles de Centrale Carrières



A utiliser sans modération !!